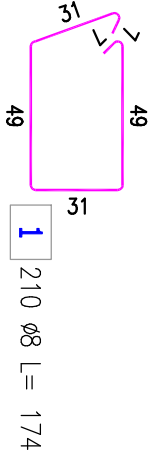
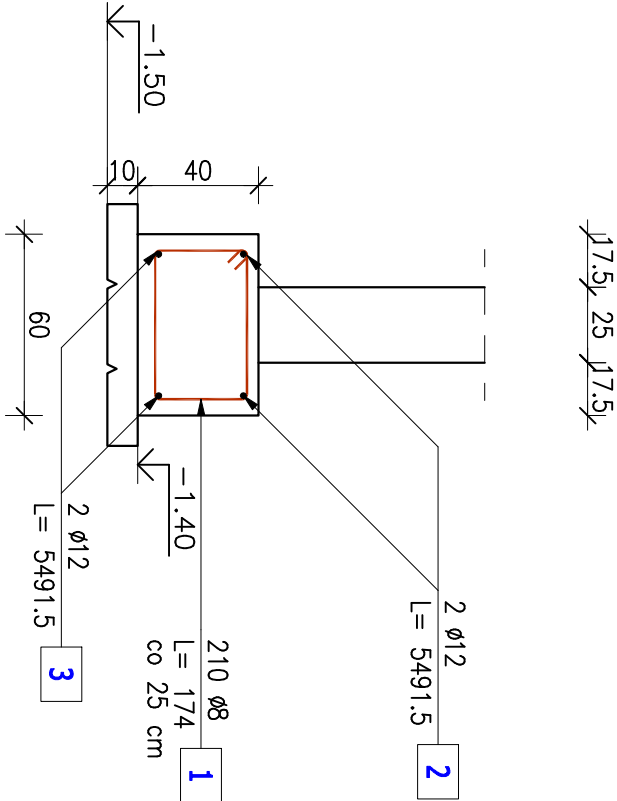


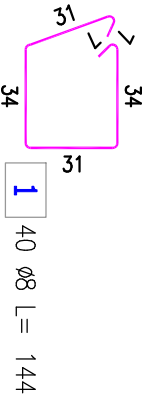
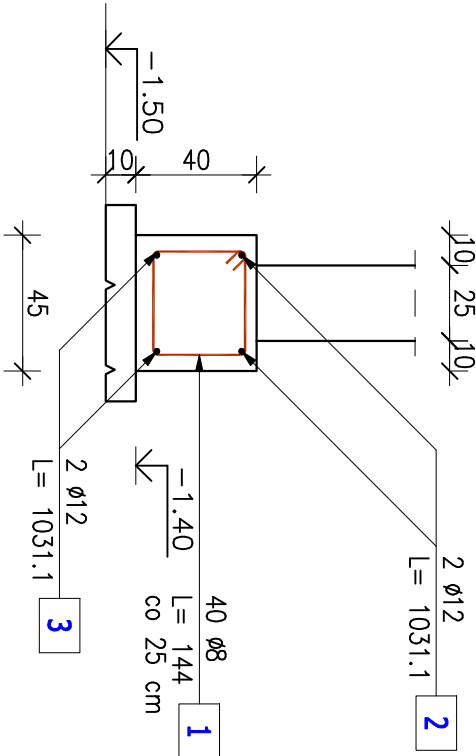
Poz.1 Ława L-1 (52.3mb)

Skala 1 : 25



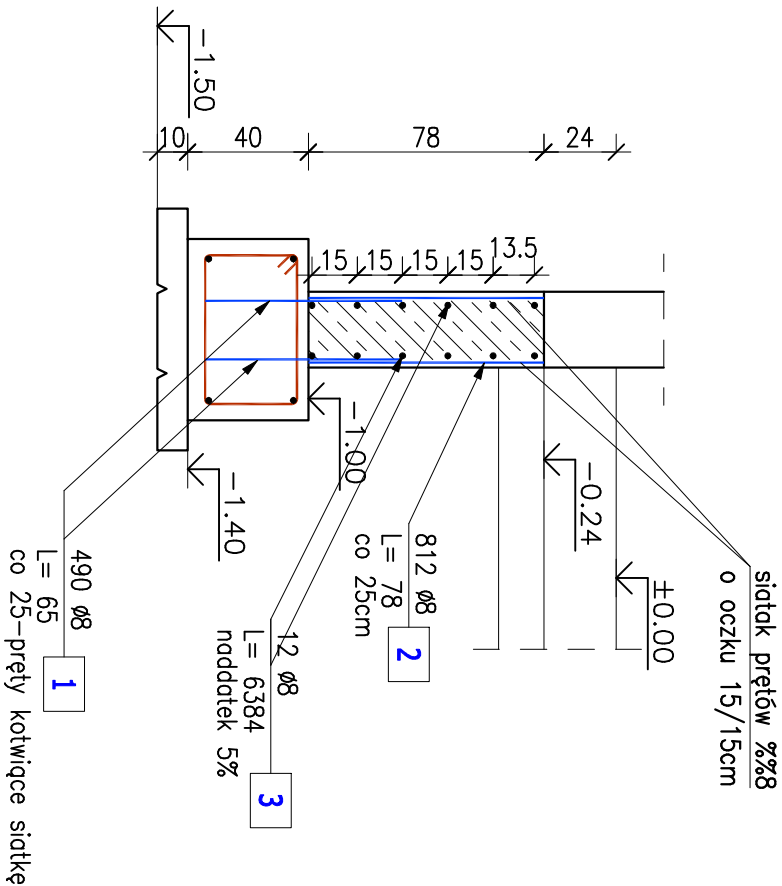
Poz.2 Ława L-2 (9.82mb)

Skala 1 : 25



Poz.3 Ściana SC-1 60.8mb)

Skala 1 : 25

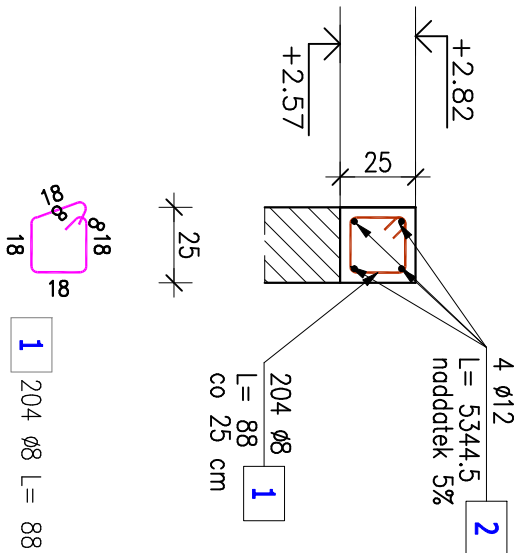


ZESTAWIENIE STALI ZBROJENIOWEJ

POZ.	NR PRĘTA	ø [mm]	DŁUGOŚĆ [m]	ILOŚĆ			DŁ. ŁĄCZNA [m]	
				PRĘTÓW	x POZ.	RAZEM	A-IIIIN	
							ø8	ø12
Poz. 1 – Ława L-1 – 52,3 mb								
1	1	8	1,740	210	1	210	365,40	
	2	12	54,915	2	1	2		109,83
	3	12	54,915	2	1	2		109,83
Poz. 2 – Ława L-2 – 9,82 mb								
2	1	8	1,440	40	1	40	57,60	
	2	12	10,311	2	1	2		20,62
	3	12	10,311	2	1	2		20,62
Poz. 3 – Ściana SC-1 – 60,8 mb								
3	1	8	0,650	490	1	490	318,50	
	2	8	0,780	812	1	812	633,36	
	3	8	63,840	12	1	12	766,08	
Poz. 4 – Wieniec W1 – 50,9 mb								
4	1	8	0,880	204	1	204	179,52	
	2	12	53,445	4	1	4		213,78
DŁUGOŚĆ RAZEM [m]							2320,46	474,68
MASA JEDNOSTKOWA [kg/m]							0,395	0,888
MASA [kg]							916,58	421,52
MASA CAŁKOWITA [kg]								1338,1

Poz.4 Wieniec W1(50.90mb)

Skala 1 : 25



STAL AIIIN,B500B  
Beton C20/25

Uwaga  
Rodzaj materiału i nazwa producenta stanowią przykład określający zastosowanie wyrobów o danych parametrach innych producentów, o cechach równoważnych tj. nie gorszych niż materiał opisany.

OBIEKT	Kancelaria podwójna dla Iestnictw Daniec i Otrnice.		NR K6
	Specjalność	Konstrukcyjno-budowlana	
TEMAT	Ławy fundamentowe, ściany fund wieniec		SKALA 1 : 25
LOKALIZACJA	Izbicko ul. Parkowa dz.238/29		DATA: 12.2023
PROJEKTANT	mgr inż. Henryk Rudner		
specjalność konstrukcyjno-budowlana			
NR UPR. PROJ.	upr. nr 7/93 Op		
OPRACOWAŁ	inż. Mirosław Maciolek		
Sprawdził	inż. Mirosław Maciolek		
specjalność konstrukcyjno-budowlana			
NR UPR. PROJ.	upr. nr 503/02		